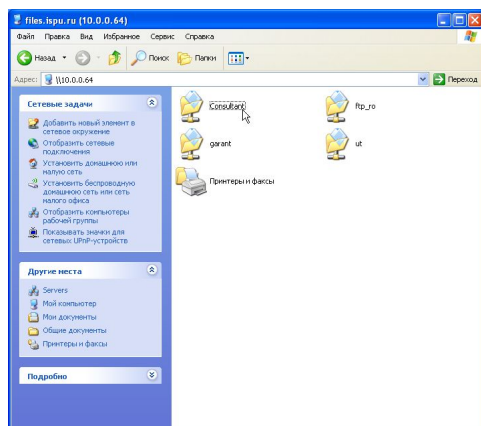


Установка справочно-правовой системы "Консультант Плюс"

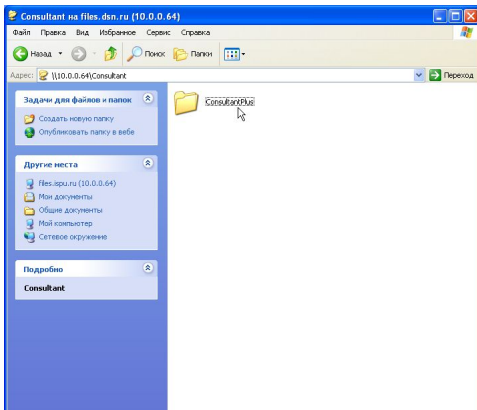
Система Консультант Плюс - надежный помощник для многих специалистов: юристов, бухгалтеров, руководителей организаций, а также для специалистов государственных органов, ученых и студентов. В ней содержится огромный массив правовой и справочной информации.

1. Для установки СПС "Консультант Плюс" в адресной строке любой открытой папки необходимо ввести следующий адрес (без кавычек) "**10.2.128.165**" и нажать **Enter**, в результате этих действий Вы попадете на сетевой ресурс с установленной сетевой версией СПС "Консультант Плюс".

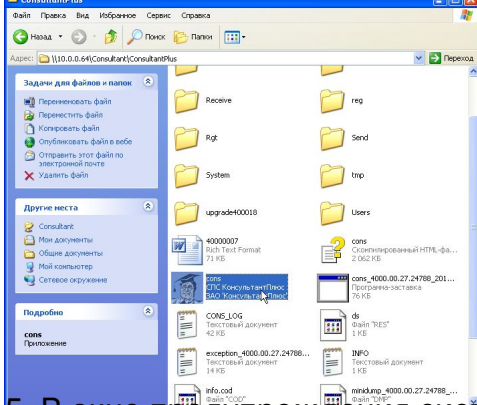
2. Зайдите в сетевую папку "**Consultant**".



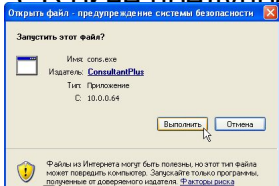
3. Далее зайдите в подкаталог "**ConsultantPlus**".



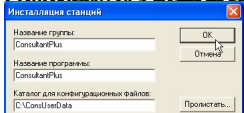
4. Найдите утилиту запуска "cons.exe" и запустите её.



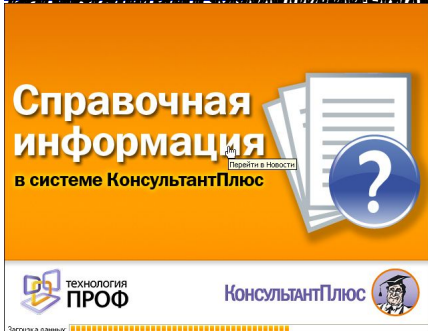
5. В окне предупреждения системы безопасности нажмите кнопку **Выполнить**.

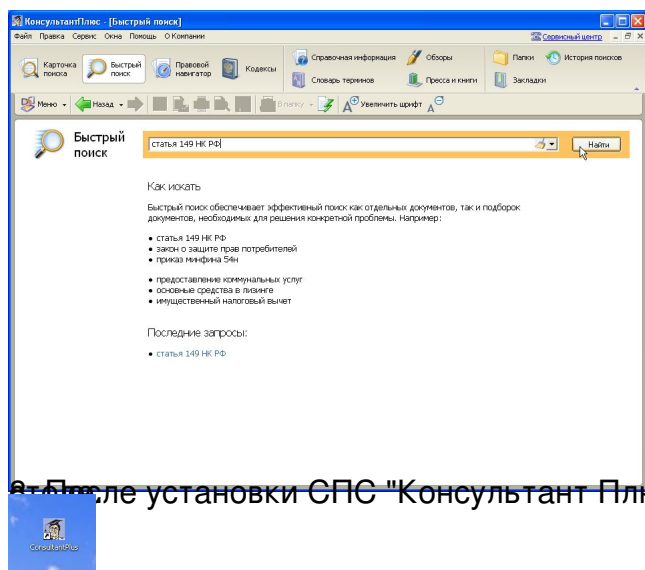


6. В окне **Иnstallация станций** нажать кнопку **OK**, также нажать **Запустить** в появившемся окне



7. В появившемся окне **Безопасность** нажать кнопку **Дополнительные параметры** (В появившемся окне **Безопасность** нажать кнопку **Дополнительные параметры**)





После установки СПС "Консультант Плюс" можно запускать его с ярлыка на рабочем